



**ON PASSE
À L'ACTION**
pour le climat!

Table estrienne sur les espèces exotiques envahissantes



Geneviève Pomerleau, coordonnatrice de la Table,
Adjointe changements climatiques et biodiversité

Forum estrien sur les espèces exotiques
envahissantes – 26 au 28 mai 2021

Historique et mise en contexte



ON PASSE
À L'ACTION
pour le climat!

- Comité de la zone périphérique du Parc national du Mont-Orford
 - Dossier priorisé en 2016 : Lutte aux espèces exotiques envahissantes (EEE)
 - Projet de maîtrise – Plans d'action stratégiques sur 5 EEE en 2017
- Plusieurs initiatives régionales et locales
 - CAR – Aménagement du territoire Sous-comité sur les espèces nuisibles
 - Lutte à la Berce du Caucase dans le Val-Saint-François depuis 2016
 - Table de concertation sur la moule zébrée dans la MRC de Memphrémagog (été 2018)
- **Besoin et volonté des intervenants régionaux à se concerter**



ON PASSE
À L'ACTION
pour le climat!

Table estrienne sur les espèces exotiques envahissantes

- Rencontre de démarrage en décembre 2018
- Plans d'action 2019-2020 et 2020-2021

Recommandations



ON PASSE
À L'ACTION
pour le climat!

Catégories d'intervention dans la lutte aux EEE

1. Prévention
2. Détection précoce
3. Éradication
4. Contrôle / Confinement
5. Communications

Objectifs de la table estrienne



ON PASSE
À L'ACTION
pour le climat!

1. Informer et concerter les intervenants régionaux œuvrant dans la lutte à cette problématique
2. Obtenir un portrait exhaustif de la distribution des espèces prioritaires dans la région
3. Produire des outils de sensibilisation et offrir une plate-forme d'échanges d'information :
 - Site Internet pour le grand public et Intranet pour les membres
 - Capsules vidéos, séances d'information et sites de démonstration
4. Organiser un Forum régional



ON PASSE
À L'ACTION
pour le climat!

1. Concertation

Mode de fonctionnement



- Rencontres biannuelles
- Composition de la table : plus d'une vingtaine d'organisations actives
- Axée sur 6 espèces prioritaires
- Division de la table en sous-comités
 - Sous-comité pour l'organisation du forum
 - Sous-comité sur les plantes terrestres en milieux ouverts
 - Sous-comité sur les espèces aquatiques

6 espèces prioritaires



ON PASSE
À L'ACTION
pour le climat!

1. Myriophylle à épis
2. Moule zébrée
3. Nerpruns bourdaine et cathartique
4. Berce du Caucase
5. Renouée du Japon
6. Roseau commun



ON PASSE
À L'ACTION
pour le climat!

2. Portrait de la situation

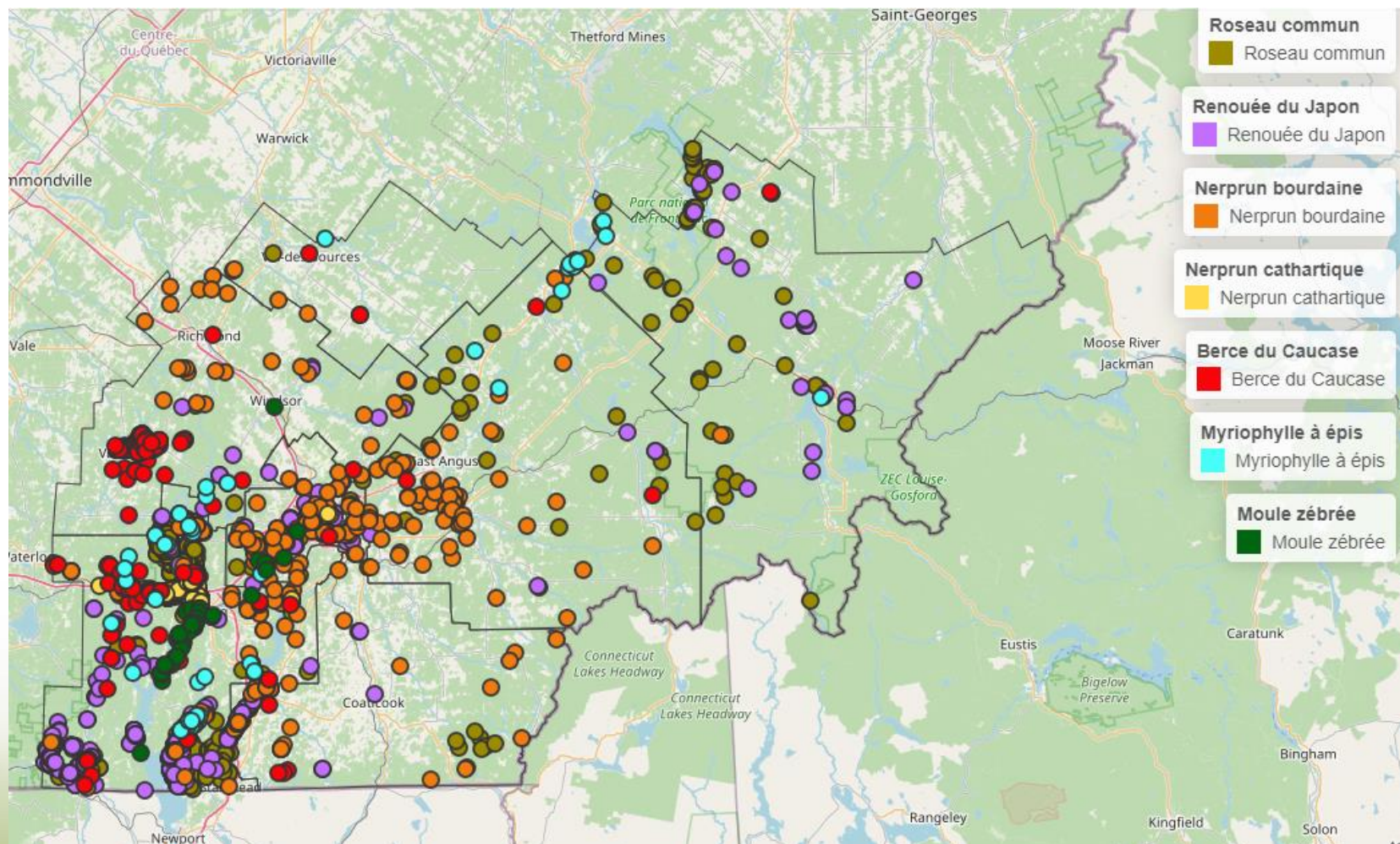
Répartition des principales espèces exotiques envahissantes présentes en Estrie

Projet de la Table estrienne sur les espèces exotiques envahissantes, 2021

Coordination: Conseil régional de l'environnement de l'Estrie



**ON PASSE
À L'ACTION**
pour le climat!



Sources des données: OBVBM, COGESAF, ACA, NCE, MCI, LAMRAC, AMFE, U de Montréal, RAPPEL, Forêt Hereford, Parc national du Mont-Orford, MRC de Memphrémagog, MRC du Granit, Ville de Sherbrooke, MFFP, Quadra, Outil de détection Sentinelle (MELCC), iNaturalist. Limites de MRC: Gouvernement du Québec

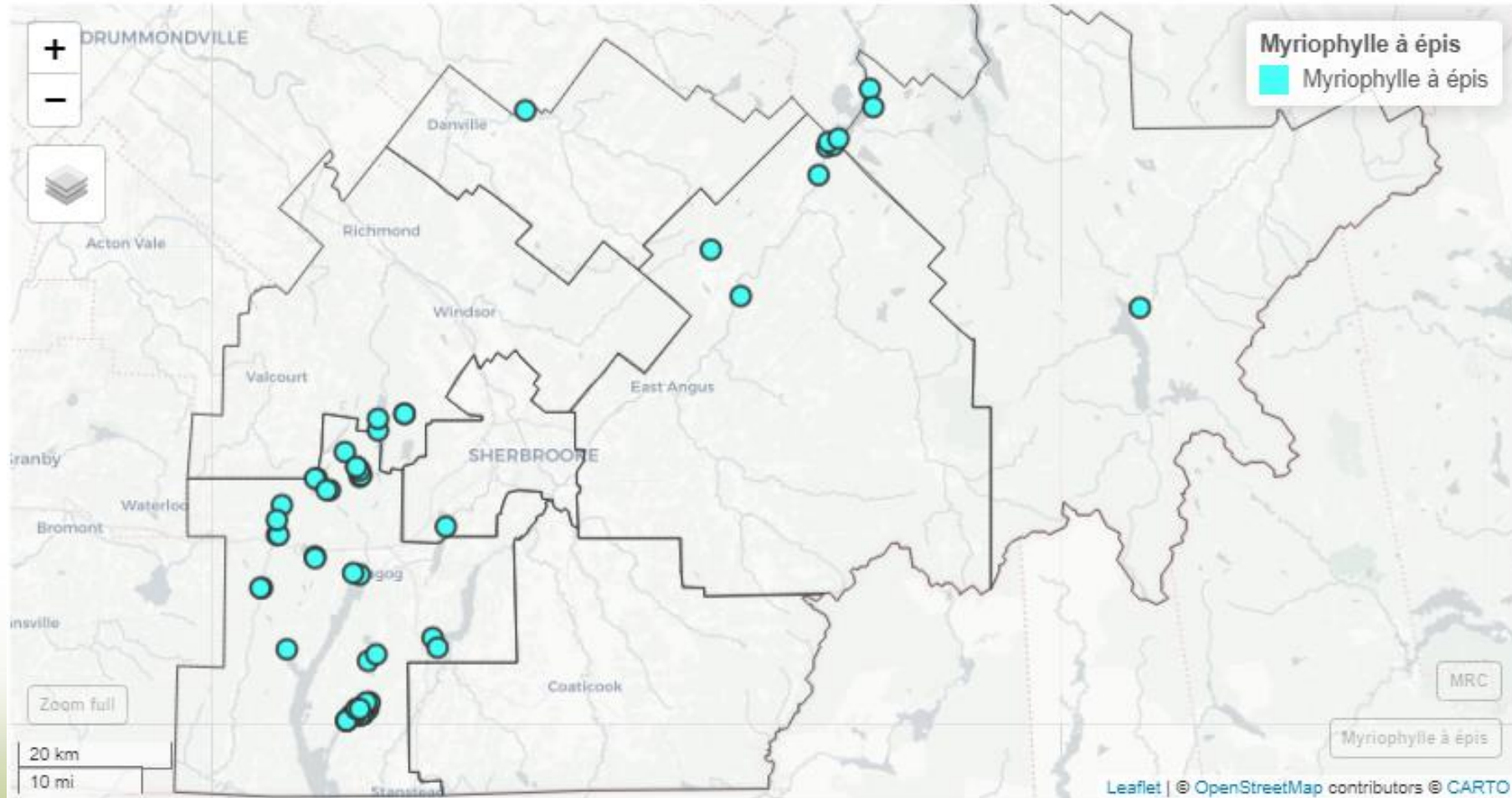
Répartition du myriophylle à épis en Estrie

Projet de la Table estrienne sur les espèces exotiques envahissantes, 2021

Coordination: Conseil régional de l'environnement de l'Estrie



**ON PASSE
À L'ACTION**
pour le climat!



Sources des données: OBVBM, COGESAF, ACA, NCE, MCI, LAMRAC, AMFE, U de Montréal, RAPPEL, Forêt Hereford, Parc national du Mont-Orford, MRC de Memphrémagog, MRC du Granit, Ville de Sherbrooke, MFFP, Quadra, Outil de détection Sentinelle (MELCC), iNaturalist. Limites de MRC: Gouvernement du Québec



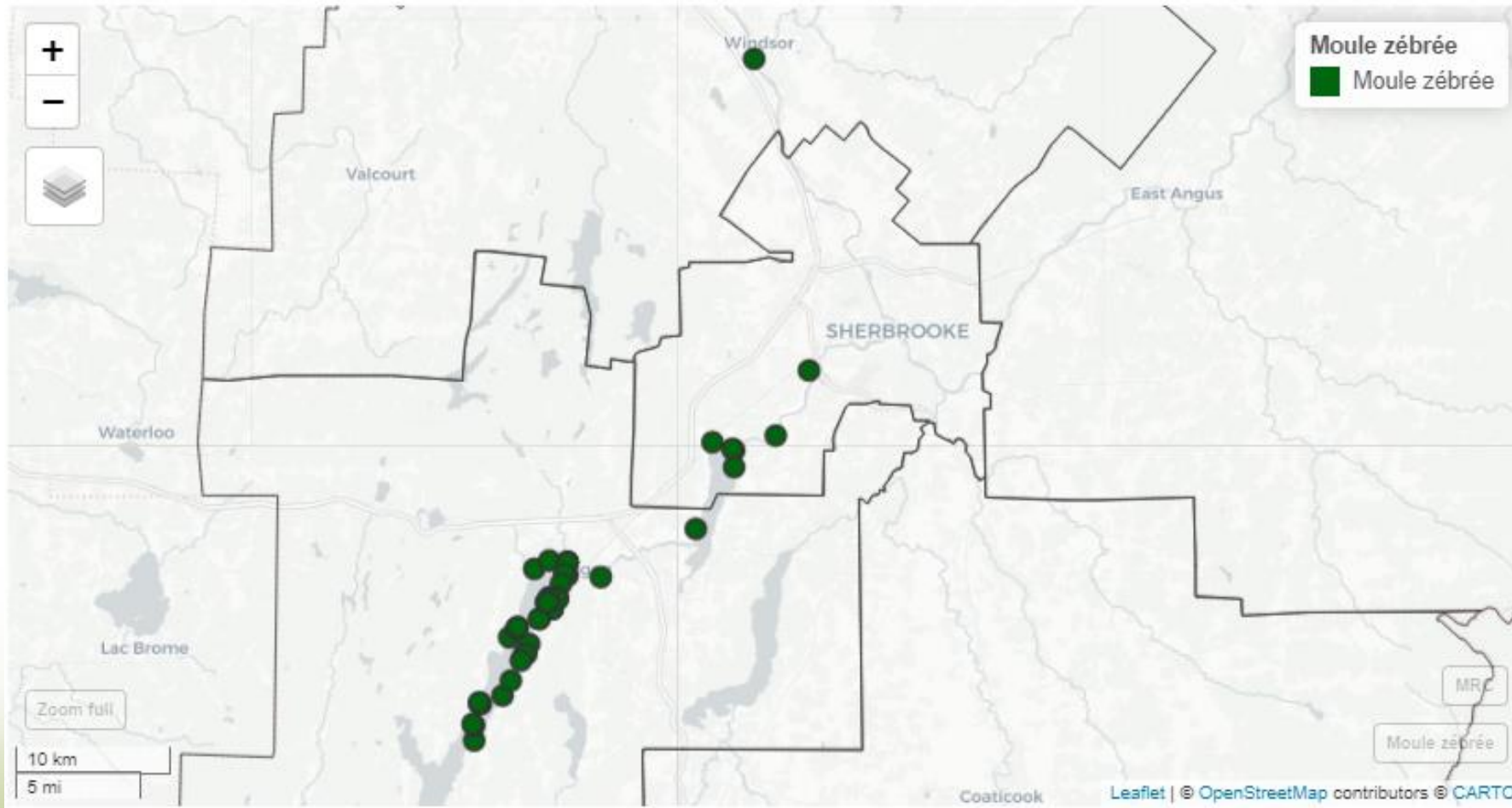
Répartition de la moule zébrée en Estrie

Projet de la Table estrienne sur les espèces exotiques envahissantes, 2021

Coordination: Conseil régional de l'environnement de l'Estrie



**ON PASSE
À L'ACTION**
pour le climat!



Sources des données: OBVBM, COGESAF, ACA, NCE, MCI, LAMRAC, AMFE, U de Montréal, RAPPEL, Forêt Hereford, Parc national du Mont-Orford, MRC de Memphrémagog, MRC du Granit, Ville de Sherbrooke, MFFP, Quadra, Outil de détection Sentinelle (MELCC), iNaturalist. Limites de MRC: Gouvernement du Québec



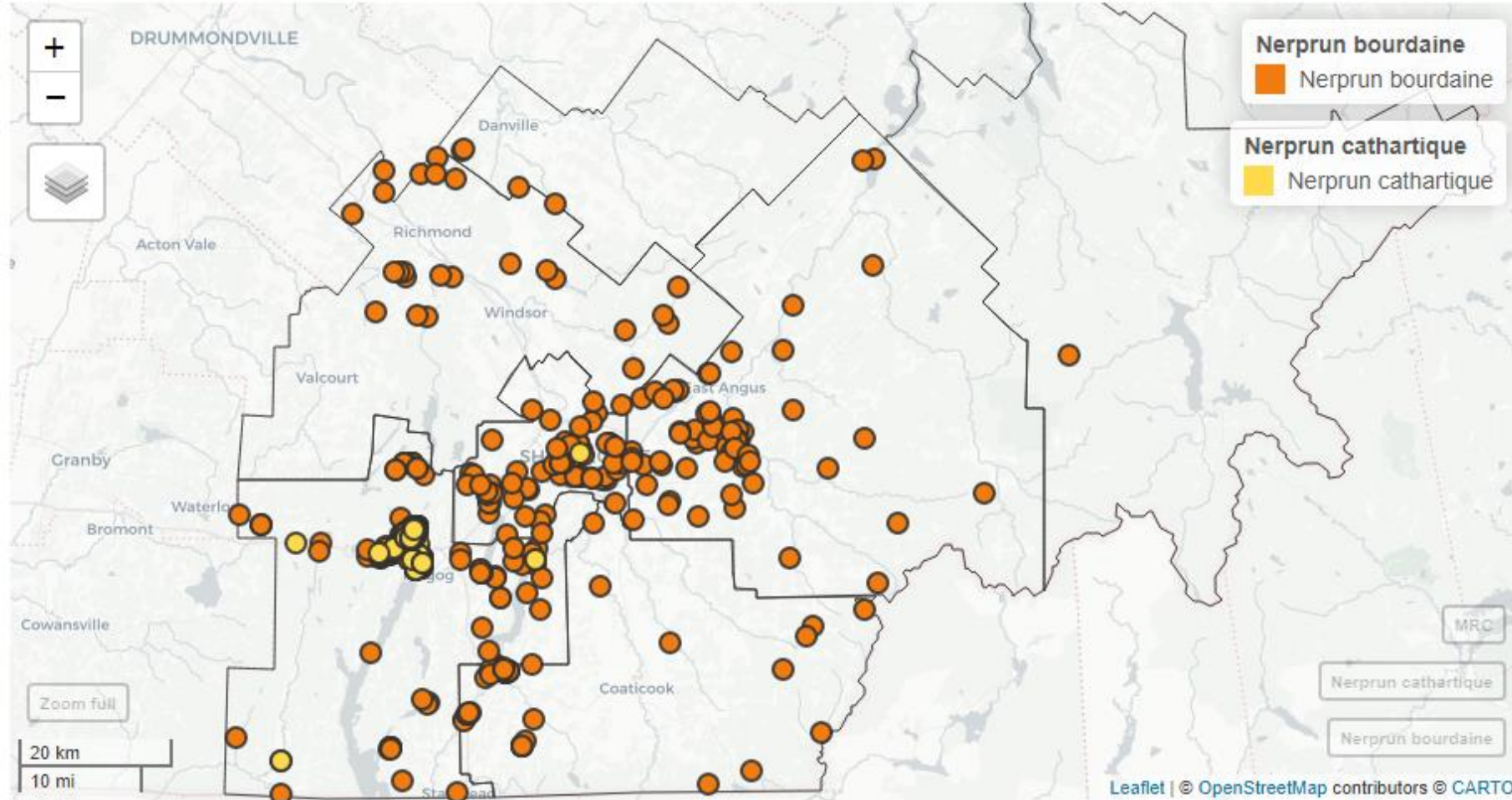
Répartition des nerpruns bourdaine et cathartique en Estrie

Projet de la Table estrienne sur les espèces exotiques envahissantes, 2021

Coordination: Conseil régional de l'environnement de l'Estrie



ON PASSE
À L'ACTION
pour le climat!



Sources des données: OBVBM, COGESAF, ACA, NCE, MCI, LAMRAC, AMFE, U de Montréal, RAPPEL, Forêt Hereford, Parc national du Mont-Orford, MRC de Memphrémagog, MRC du Granit, Ville de Sherbrooke, MFFP, Quadra, Outil de détection Sentinelle (MELCC), iNaturalist. Limites de MRC: Gouvernement du Québec



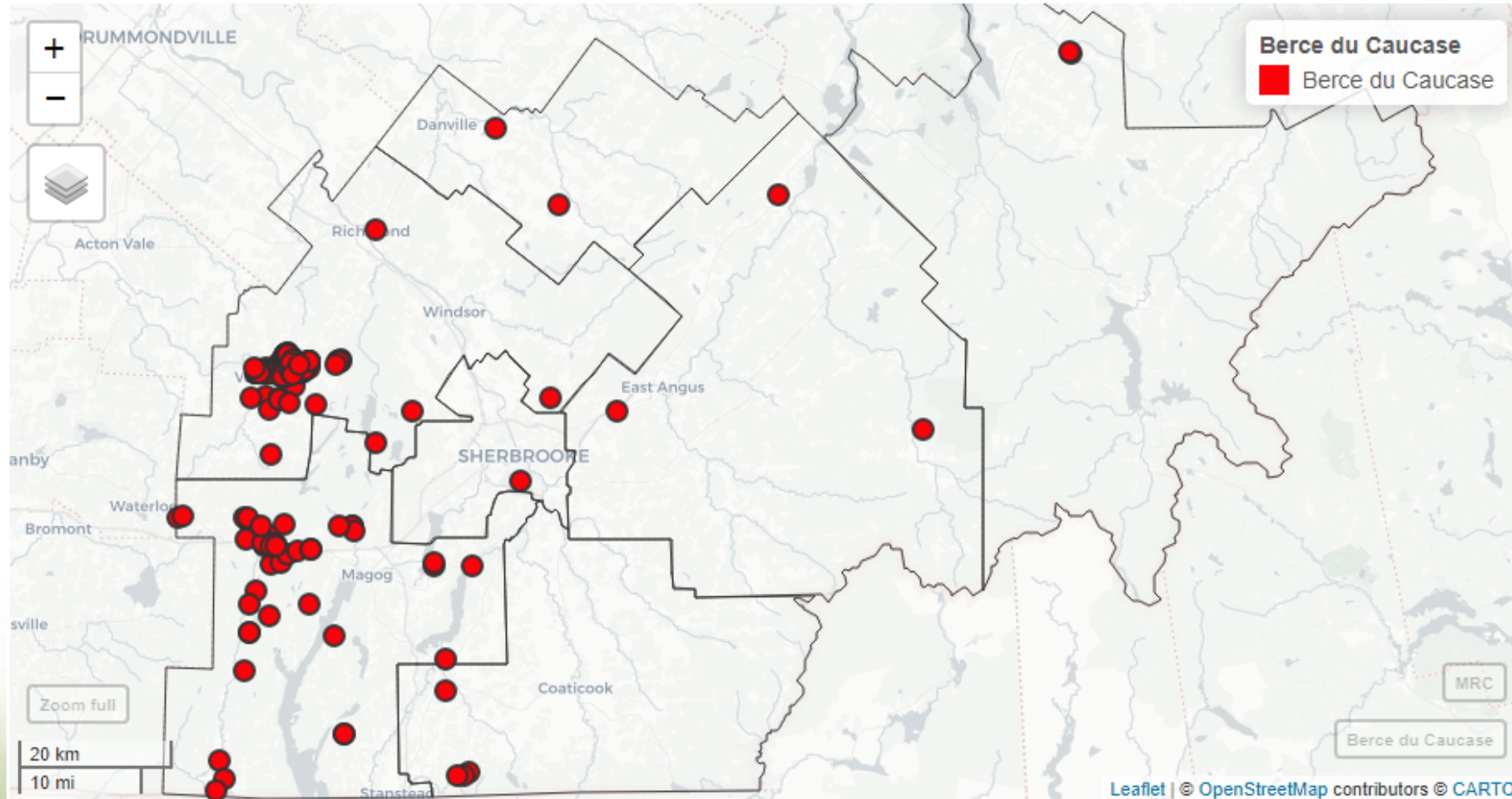
Répartition de la berce du Caucase en Estrie

Projet de la Table estrienne sur les espèces exotiques envahissantes, 2021

Coordination: Conseil régional de l'environnement de l'Estrie



**ON PASSE
À L'ACTION**
pour le climat!



Sources des données: OBVBM, COGESAF, ACA, NCE, MCI, LAMRAC, AMFE, U de Montréal, RAPPEL, Forêt Hereford, Parc national du Mont-Orford, MRC de Memphrémagog, MRC du Granit, Ville de Sherbrooke, MFFP, Quadra, Outil de détection Sentinelle (MELCC), iNaturalist. Limites de MRC: Gouvernement du Québec



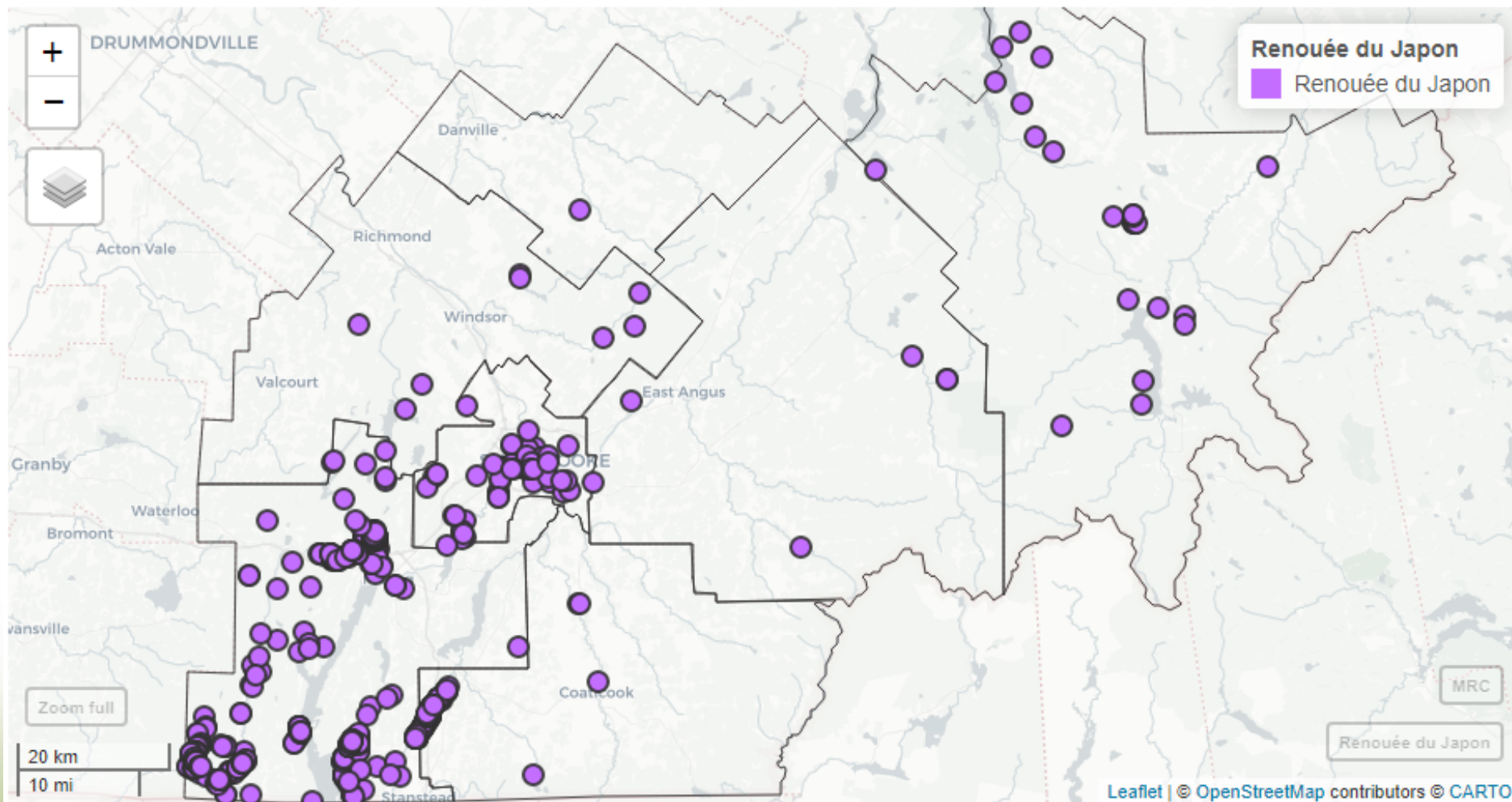
Répartition de la renouée du Japon en Estrie

Projet de la Table estrienne sur les espèces exotiques envahissantes, 2021

Coordination: Conseil régional de l'environnement de l'Estrie



**ON PASSE
À L'ACTION**
pour le climat!



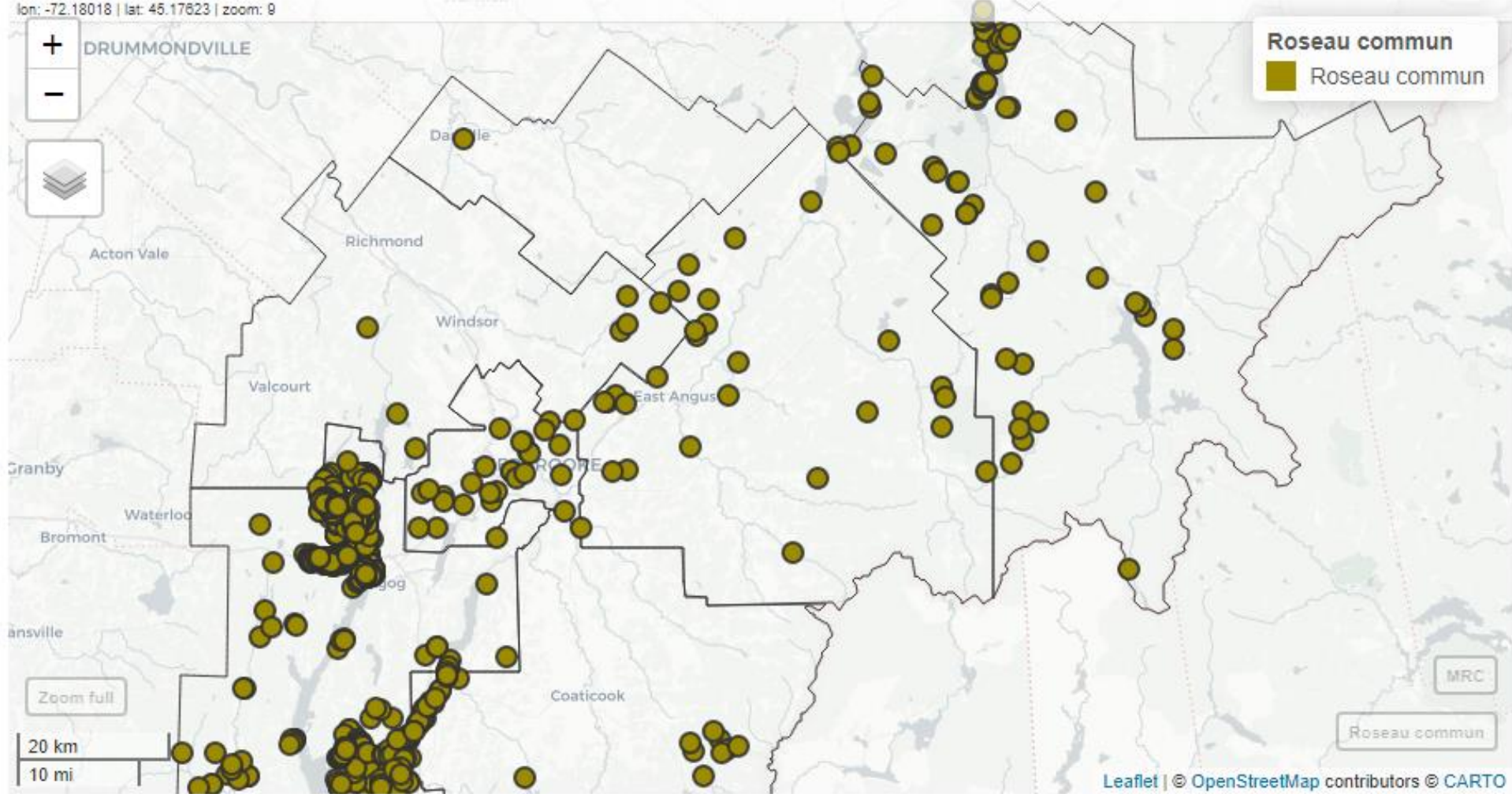
Sources des données: OBVBM, COGESAF, ACA, NCE, MCI, LAMRAC, AMFE, U de Montréal, RAPPEL, Forêt Hereford, Parc national du Mont-Orford, MRC de Memphrémagog, MRC du Granit, Ville de Sherbrooke, MFFP, Quadra, Outil de détection Sentinelle (MELCC), iNaturalist. Limites de MRC: Gouvernement du Québec



Répartition du roseau commun en Estrie

Projet de la Table estrienne sur les espèces exotiques envahissantes, 2021

Coordination: Conseil régional de l'environnement de l'Estrie



Sources des données: OBVBM, COGESAF, ACA, NCE, MCI, LAMRAC, AMFE, U de Montréal, RAPPEL, Forêt Hereford, Parc national du Mont-Orford, MRC de Memphrémagog, MRC du Granit, Ville de Sherbrooke, MFFP, Quadra, Outil de détection Sentinelle (MELCC), iNaturalist. Limites de MRC: Gouvernement du Québec



ON PASSE
À L'ACTION
pour le climat!





ON PASSE
À L'ACTION
pour le climat!

3. Communications

Cartographie

En savoir plus... >

La plus grosse
population de berce
du Caucase du Québec
est sous contrôle

En savoir plus... >



La moule zébrée

En savoir plus... >



Le Roseau commun ou Phragmite

En savoir plus... >



La Renouée du Japon

En savoir plus... >



Les Nerpruns bourdaine et cathartique

En savoir plus... >



Le Myriophylle à épi

En savoir plus... >



La Berce du Caucase

En savoir plus... >



La Boîte à outils

En savoir plus... >

La Boîte à outils

[Accueil](#) / [Espèces exotiques envahissantes](#) / [La Boîte à outils](#)

La prévention et la détection précoce sont deux composantes essentielles d'une stratégie efficace de lutte aux espèces exotiques envahissantes. Cette section présente une variété d'outils actuellement disponibles. Pour plus d'outils, vous êtes à consulter les sections dédiées à chaque espèce.

Guides techniques et de bonnes pratiques

[Guide de gestion du nerprun bourdaine pour les propriétaires forestiers \(AMFE\) **NOUVEAU !**](#)

[Guide technique de contrôle mécanique de la Renouée du Japon \(CQEEE\)](#)

[Guide des bonnes pratiques en milieu aquatique dans le but de prévenir l'introduction et la propagation d'espèces aquatiques envahissantes \(MFFP\)](#)

Outils d'identification

[Surveillez les envahisseurs des milieux aquatiques. Ouvrez l'oeil! \(CQEEE\)](#)

[La moule zébrée \(MRC de Memphrémagog\)](#)

[Le myriophylle à épi \(MRC de Memphrémagog\)](#)

[Plantes exotiques envahissantes \(Memphremagog Conservation Inc\)](#)

[Dépliant cladocère épineux puce eau hamecon \(MFFP\)](#)



ON PASSE
À L'ACTION
pour le climat!

4. Forum régional

www.environnementestrie.ca/forum-eee-2021/



**ON PASSE
À L'ACTION**
pour le climat!



**FORUM estrien sur les
Espèces Exotiques Envahissantes**

PRÉVENIR-DÉTECTER-PRIORISER

26-27-28 MAI 2021

Merci et bon forum!

