



À L'ÉCOLE À PIED OU À VÉLO...




JE SUIS CAPABLE

Campagne de formation, mobilisation et sensibilisation des transports actifs et sécuritaires vers l'école



OBJECTIFS

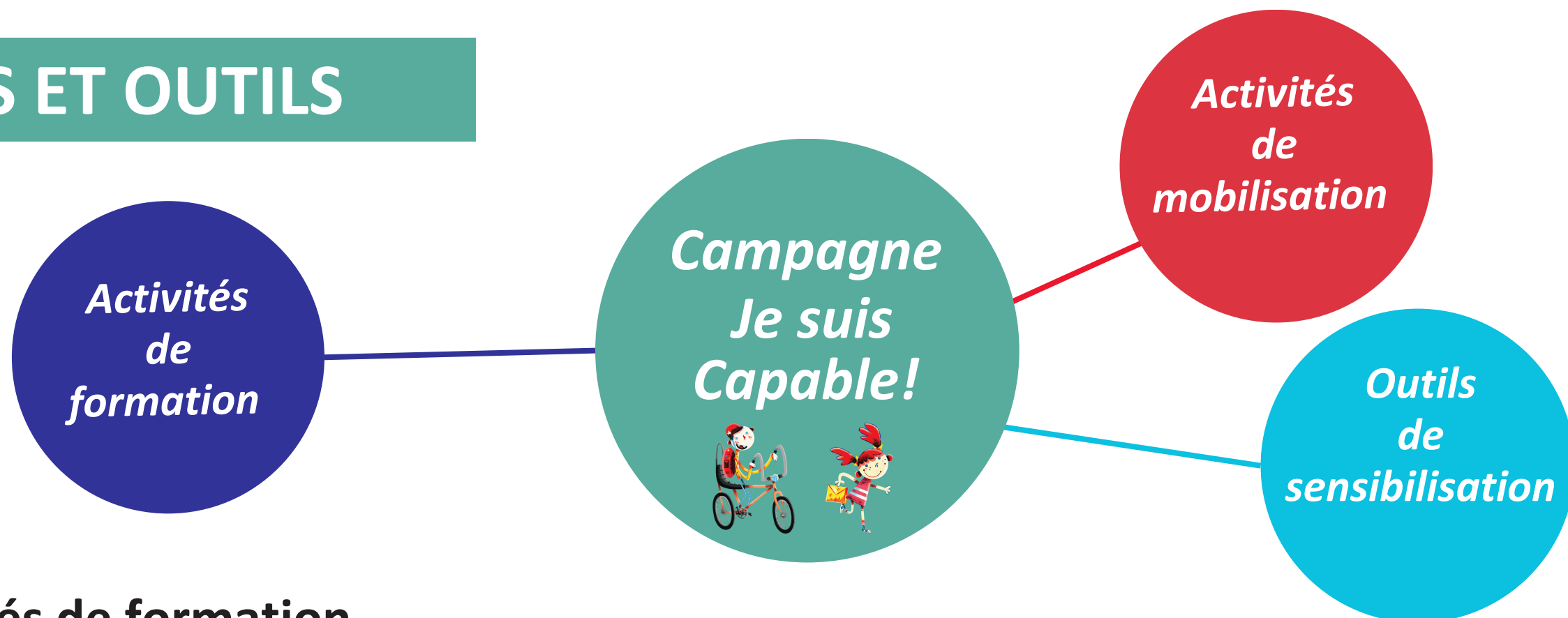
Favoriser 3 éléments fondamentaux

-  Promotion du transport actif des enfants pour les déplacements maison-école, inculquant des saines habitudes de vie à un jeune âge
-  Formation des enfants à la sécurité liée aux déplacements actifs
-  Amélioration de la **sécurité aux abords des écoles**, en sécurisant la zone scolaire grâce à des interventions

Un programme qui s'inscrit dans les objectifs pédagogiques des écoles

Ce programme répond aux enjeux et aux objectifs visés par la politique *Pour un virage en santé à l'école* et s'inscrit dans les objectifs fixés dans les conventions de partenariat (ex. : augmenter le taux d'élèves physiquement actifs). Possibilité d'appliquer la mesure 15023 *À l'école, on bouge !* du ministère de l'Éducation pour certaines formations.

ACTIVITÉS ET OUTILS



■ Activités de formation

| 1e - 2e année | | 3e - 4e année | | 5e - 6e année | |
|---|--|---|---|---|---|
| Axelle et Pitchouf | Ça marche ! | Vélo Expert Initiation au vélo | Embarquez Initiation au vélo | Cycliste averti Autonomie en vélo | Sortie sur route |
| <ul style="list-style-type: none"> • Vidéos pédagogiques • Jeux interactifs | <ul style="list-style-type: none"> • Animation en classe • Pratique en extérieur | <ul style="list-style-type: none"> • Animation en classe • Sortie en groupe | <ul style="list-style-type: none"> • Prêt vélos • Modules • Animations • Circuit dans la cour | <ul style="list-style-type: none"> • Formation théorique et pratique • Sortie sur route et évaluation individuelle • "Permis de conduire" vélo | <ul style="list-style-type: none"> • Encadrement d'une sortie avec des instructeurs qualifiés* |
| 45 à 60 minutes En autonomie | 1h + 1h En hiver | 3h + 3h En autonomie | 3h sur 3 jours | 6h + 6h + 3h + 3h | 2h |





À L'ÉCOLE À PIED OU À VÉLO...

JESUIS CAPABLE

■ Activités de mobilisation

| Défi Je suis Capable | Trottibus | Défi Active tes pieds | Accompagnement |
|--|---|---|--|
| Développement d'une culture du transport actif à l'école | Augmenter la marche dans le trajet domicile-école des élèves | Faire découvrir le transport actif en encourageant la participation à un défi collectif | Sécuriser le parcours en transport actif des élèves autour de l'école |
| Organisation d'une matinée festive à l'école pour accueillir les enfants arrivant en transport actif | Mise en place d'un autobus pédestre pour transporter les élèves du quartier à l'école | Suivi du nombre de km parcourus par les familles d'une même école pendant 3 semaines | Proposer des solutions aux enjeux d'aménagement dans les rues à proximité de l'école |
| Direction et parents bénévoles | Parents bénévoles et résidents bénévoles du quartier | Écoles primaires et secondaires, communautés scolaires, élèves et parents | Direction et parents |
| Automne et Hiver Offre limitée | À tout moment de l'année | Octobre | Offre limitée |



■ Outils de sensibilisation

| Matériel | Communications | Activités |
|--|--|--|
| <ul style="list-style-type: none"> • Affiches • Silhouettes Kalitec • Macarons • Bannières • Autocollants | <ul style="list-style-type: none"> • Courriels • Cartons d'information • Dépliants • Sondage | <ul style="list-style-type: none"> • Vidéos pédagogiques • Brigade CAA • Agent l'Heureux (Memphrémagog) • Radars pédagogiques • Je déjoue la pub, je me déplace autrement |

COMMENT PARTICIPER ?

Pour en savoir plus sur les activités et les conditions d'inscription, communiquez avec l'équipe du CREE.

819 821-4357 poste 106

JSC@environnementestrie.ca

environnementestrie.ca/projets/education/jsc/

